

RAVAS-6100

TRANSPALETTE PESEUR DU LEADER EN PESAGE MOBILE



AUGMENTE L'EFFICACITE ET SIMPLIFIE LES PROCESSUS DE LOGISTIQUE, ECONOMISE DU TEMPS ET DE L'ESPACE

POUR ENREGISTREMENT DES POIDS AVEC CODES D'IDENTIFICATION (POUR COMMANDE, CLIENT, ARTICLE), COMPTAGE DE PIECES EFFICACE ET COMMUNICATION DE DONNEES

OPTION : INDICATEUR PROGRAMMABLE POUR DES APPLICATIONS SPECIFIQUES

HAUTE PRECISION: FAUTE MAXIMALE 0,1 % DU POIDS PESE

INDICATEUR ROTATIF POUR UNE LECTURE FACILE DURANT LE COMPTAGE DE PIECES OU LE DOSAGE

MODULE DE BATTERIE INTERCHANGEABLE POUR UN USAGE CONTINU; CHARGEUR INCLUS

DESIGN ERGONOMIQUE: POIGNEE POUR UTILISATION PAR GAUCHER OU DROITIER; NE PESE QUE 110 KG

FONCTIONS

- ◆ Correction manuelle et automatique du zéro
- ◆ Fonctions brut/net
- ◆ Tarage automatique et manuelle par clavier numérique
- ◆ Entrée de code alphanumérique de 10 caractères
- ◆ Totalisation avec numéro de séquence
- ◆ Entrée et calcul de poids de pièces
- ◆ Fonctions par paramétrage:
 - modification de la présentation du ticket d'impression (sur demande)
 - modification du programme (p.ex. dosage)
- ◆ Fonctions programmables: fonctions spécifiques du client, sur demande (6100s)
- ◆ Affichage d'erreurs
- ◆ Alimentation de l'imprimante gérée par l'indicateur
- ◆ Horloge interne



Indicateur rotatif avec clavier alphanumérique et affichage

DIMENSIONS

A	Longueur fourche	:	1150 mm
B	Largeur fourche	:	170 mm
C	Hauteur fourche	:	85 mm
	Garde au sol	:	22 mm
D	Hauteur de levée	:	205 mm
	Course maximale	:	120 mm
E	Ecartement extérieur des fourches	:	540 mm
F	Hauteur de l'indicateur	:	1000 mm

PRECISION VERSION NON HOMOLOGUEE

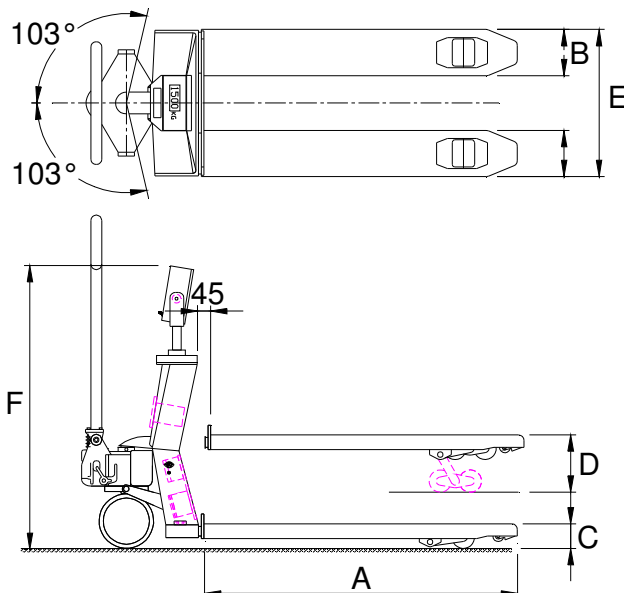
Faute maximale	:	0,1 % du poids pesé
Graduation	:	multi-échelon
	:	0 - 200 kg: graduation de 0.2 kg
	:	200 - 500 kg: graduation de 0.5 kg
	:	500 - 2200 kg: graduation de 1 kg

PRECISION VERSION CLASSE III

Multi-échelon ou au choix:	
- 1000 points	: 1.0/1000 kg ou 2.0/2000 kg
- 2000 points	: 0.5/1000 kg ou 1.0/2000 kg
- 3000 points	: 0.1/300 kg ou 0.2/600 kg ou 0.5/1500 kg

SPECIFICATIONS STANDARD

Capacité de pesage	: 2200 kg
Affichage	: LCD, hauteur 14 mm
Clavier tactile	: 20 touches
Étanchéité	: capteurs et câblage IP67, indicateur IP65 (boîtier inox)
Roues de direction	: caoutchouc
Roues de charge	: polyuréthane, simples
Couleur	: rouge (RAL 3000), peinture époxy
Poids du système	: 100 kg
Alimentation	: 12V module de batterie interchangeable
Autonomie	: ± 8 heures
Chargeur	: 230 Volt / 12 Vdc – 300 mA
Consommation	: 170 mA
Temps de charge	: ± 6 heures
Pompe	: à débit rapide
Version homologuée	
Classe III	: approbation Européenne no T2782 verrouillage de l'affichage au-delà d'une pente de plus de 2°



OPTIONS DU SYSTEME DE PESAGE*

Version homologuée	: permet des transactions commerciales OIML classe III
Graduation plus petite	: multi-échelon plus fin (avec une capacité plus réduite)
Imprimante intégrée	: thermique ou matricielle avec édition complètement configurable
Imprimante séparée	: Star DP 8340
Imprimante et ou lecteur codes barres	: sur saVar 6100s, présentation spécifique pour ajouter des informations supplémentaires sur le ticket
Logiciel spécifique	: sur les saVar 6100s, pour stockage de données ou logiciel spécifique
Sortie analogique	: 4-20 mA, 255 ou 4000 divisions
Sortie	: 1 X RS 232/RS 485/20 mA CL (passive)
Système data carte	: pour données d'informations à l'opérateur, stockage des données de pesées
Bascule de référence	: pour définir des poids de pièces précis
Transfert des données Bluetooth	: transmission de données radiographique pour communication sans fil avec imprimante ou PC
Second affichage	
Connection PC	
Version ADF	: certifiée ATEX

OPTIONS DU TRANSPALETTE

- Version inox
- Fourches en inox
- Version galvanisée
- Rehausseur
- Roues de direction en polyuréthane ou nylon
- Roues de charge nylon et/ou tandem
- Frein à main ou à pédale
- Capacité 3000 kg
- Longueur de fourches de 950 mm à 2000 mm
- Ecartement extérieur des fourches de 700 mm et largeurs spéciales

* En cas d'options spéciales, les spécifications peuvent être différentes des spécifications standard

RAVAS

RAVAS Sarl

77, Avenue Jean Lebas
59150 WATTRELOS
FRANCE

☎ 03 20 66 10 60

☎ 03 20 66 10 61

info.fr@ravas.com

www.ravas.com

Rev.14.05.07.1